


УТВЕРЖДАЮ:
Директор департамента лесного хозяйства
Минприроды Ульяновской области


И.А.Герасимов

« 13 » 12 2017 г.

Акт
лесопатологического обследования № 256

лесных насаждений Майнского лесничества (лесопарка)
Ульяновской области (субъект Российской Федерации)

Способ лесопатологического обследования:

1. Визуальный

2. Инструментальный

Место проведения

Участковое лесничество	Урочище (дача)	Квартал (кварталы)	Выдел (выделы)	Площадь, га
Тагайское (ОПХ «Новоникулинское»)	-	3	25	12,9

Лесопатологическое обследование проведено на общей площади 12,9 га.

2. Инструментальное обследование лесного участка.*

2.1. Фактическая таксационная характеристика лесного насаждения соответствует (не соответствует) (нужное подчеркнуть) таксационному описанию. Причины несоответствия: таксационного описания нет.

Ведомость лесных участков с выявленными несоответствиями таксационным описаниям приведена в приложении 1 к Акту.

2.2. Состояние насаждений: **с нарушенной устойчивостью**
с утраченной устойчивостью

v

причины повреждения: воздействие сильных ветров текущего года (июль 2017 год).

Заселено (отработано) стволовыми вредителями:

Вид вредителя	Порода	Встречаемость (% заселённых деревьев)	Степень заселения лесного насаждения (слабая, средняя, сильная)
-	-	-	-

Повреждено огнём:

Вид пожара	Порода	Состояние корневых лап		Состояние корневой шейки		Подсушивание луба	
		процент повреждённых огнём корней	процент деревьев с данным повреждением	ожог корневой шейки по окружности (1/4; 2/4; 3/4; более 3/4)	процент деревьев с данным повреждением	по окружности (1/4; 2/4; 3/4; более 3/4)	процент деревьев с данным повреждением
-	-	-	-	-	-	-	-

Поражено болезнями:

Вид болезни	Порода	Встречаемость (% поражённых деревьев)	Степень поражения лесного насаждения (слабая, средняя, сильная)
-	-	-	-

2.3. квартал 3 выдел 25:

Выборке подлежит 6 % деревьев,

в том числе:

ослабленных - % (причины назначения) _____;

сильно ослабленных - % (причины назначения) _____;

усыхающих - % (причины назначения) _____;

свежего сухостоя - %,

в том числе: свежего ветровала 6 %

свежего бурелома - %

старого ветровала - %

в том числе: старого бурелома - %

старого сухостоя - %

аварийных - %.

2.4. Полнота лесного насаждения после уборки деревьев, подлежащих рубке, составит: квартал 3 выдела 25 - 0,66.

Критическая полнота для данной категории лесных насаждений составляет 0,3.

ЗАКЛЮЧЕНИЕ

С целью предотвращения негативных процессов или снижения ущерба от их воздействия назначено:

Участковое лесничество	Урочище (дача)	Квартал	Выдел	Площадь, выдела, га	Вид мероприятия	Площадь, мероприятия, га	Порода	Запас на вы-дел, кбм	Крайние сроки проведения
Тагайское (ОПХ «Новоникулинское»)	-	3	25	15,9	ВСП	12,9	береза	134	до 2020 года
Итого:						12,9		134	

Ведомость перечета деревьев, назначенных в рубку, и абрис лесного участка прилагаются (приложение 2 и 3 к Акту).

Меры по обеспечению возобновления: не проводятся.

Мероприятия, необходимые для предупреждения повреждения или поражения смежных насаждений: произвести заготовку и вывозку сухостойной, ветровальной древесины, произвести очистку мест рубок, порубочные остатки подлежат сжиганию.

Сведения для расчета степени повреждения:

год образования старого сухостоя – нет.

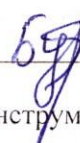
Основная причина повреждения древесины: сильных ветров текущего года (июль 2017 год).

Дата проведения обследований 07.12.2017г.

Исполнитель работ по проведению лесопатологических обследований:

ФИО инженер по лесопользованию I категории Бурин А.А.

Подпись



* Раздел включается в акт, в случае проведения лесопатологического обследования инструментальным способом.

Веломость лесных участков с выявленными несоответствиями таксационным описаниям


Источник данных	Год проведения лесосурьейства	Номер квартала	Номер выдела	Площадь выдела, га	Целевое назначение лесов	Категория защитных лесов	лес, расположенные в лесостепных зонах	Номер лесопатологического выдела	Площадь лесопатологического выдела, га	Таксационная характеристика										Заложено пробных площадей		
										состав	возраст, лет	средняя высота, м	средний диаметр, см	тип леса	тип условий место произрастания	плотота	бонитет	запас, куб. м/га	количество, шт.	общая площадь, га		
ТО		3	25	15,9	защитные		лес, расположенные в лесостепных зонах	-	-	10Б	Б	70	23	32	ОРЛ	В2	0,7	2	174	1	1,25	
Ф	2017	3	25	15,9																		

Примечание:

ТО - таксационные описания

Ф - фактическая характеристика лесного насаждения

Исполнитель работ по проведению лесопатологического обследования:

ФИО Бурин А.А. Подпись 

Ведомость перечета деревьев назначенных в рубку итоговая

ВРЕМЕННАЯ ПРОБНАЯ ПЛОЩАДЬ

Субъект Российской Федерации Ульяновская область

Лесничество (лесопарк) Майнское Квартал 3 Выдел 25

Участковое лесничество Тагайское ОПХ Новоникулинское

Площадь 12,9 га

Номер очага вредных организмов _____ Размер пробной площади 1,25

Таксационная характеристика:

тип леса ОРЛ ; состав 10Б ; возраст 70 ; бонитет 2 ;

полнота 0,7 ; запас на га 174 м3 ; возобновление нет .

Время и причина ослабления лесного насаждения:

воздействие сильных ветров текущего года, повлекшие вывал деревьев, июль 2017 года

Тип очага вредных организмов: эпизодический, хронический (подчеркнуть).

Фаза развития очага вредных организмов: начальная, нарастания численности, собственно вспышка, кризис (подчеркнуть).

Состояние лесного насаждения, намечаемые мероприятия:

с нарушенной устойчивостью, выборочная санитарная рубка

Исполнитель работ по проведению лесопатологического обследования:

ФИО инженер по лесопользованию I категории Бурин А.А.

Подпись 

Дата составления документа 07.12.2017

Телефон 8(84244)2-12-17

ВЕДОМОСТЬ ПЕРЕЧЕТА ДЕРЕВЬЕВ

Порода: Береза

Ступени толщины см	Количество деревьев по категориям состояния, шт.																Всего деревьев по ступеням толщины	
	I	II	III	IV		V		VI			ветровал, бурелом			аварийные деревья			шт.	в том числе подлежат рубке, %
				НЗ	З	НЗ	З	НЗ	З	О	НЗ	З	О	НЗ	З	О		
1	2	3	4	5	6	7	8	9	10	11	12	13	14	15	16	17	18	19
8			9														9	0
12	8	14	65														87	0
16	6	39	105								1						151	0,1
20	4	72	6								2						84	0,5
24	2	53	63								3						121	0,5
28	7	67	8								5						87	1
32	6	39	4								1						50	0,5
36			5								2						7	1
40											3						3	2
44																	0	
48																		
Итого, % от запаса	6	58	30								6						100	6

Порода:

Ступени толщины см	Количество деревьев по категориям состояния, шт.																Всего деревьев по ступеням толщины	
	I	II	III	IV		V		VI			ветровал, бурелом			аварийные деревья			шт.	в том числе подлежат рубке, %
				НЗ	З	НЗ	З	НЗ	З	О	НЗ	З	О	НЗ	З	О		
1	2	3	4	5	6	7	8	9	10	11	12	13	14	15	16	17	18	19
8																		
12																		
16																		
20																		
24																		
28																		
32																		
36																		
40 и более																		
Итого, % от запаса																		

Порода:

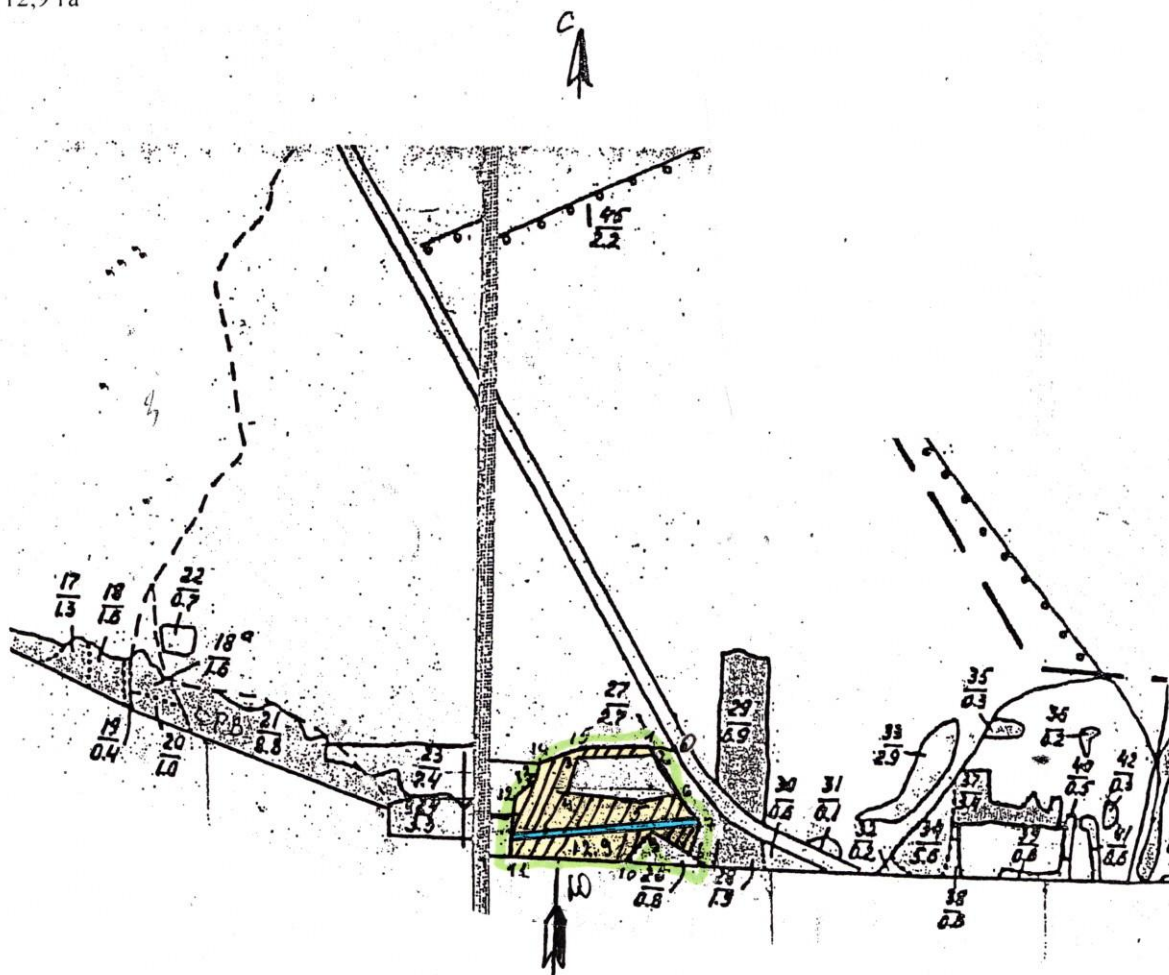
Ступени толщины см	Количество деревьев по категориям состояния, шт.																Всего деревьев по ступеням толщины	
	I	II	III	IV		V		VI			ветровал, бурелом			аварийные деревья			шт.	в т.ч. подлежат рубке, %
				НЗ	З	НЗ	З	НЗ	З	О	НЗ	З	О	НЗ	З	О		
1	2	3	4	5	6	7	8	9	10	11	12	13	14	15	16	17	18	19
8																		
12																		
16																		
20																		
24																		
28																		
32																		
36																		
40 и более																		
Итого, %																		

Примечание: НЗ - незаселенное, З - заселенное, О - отработанное вредителями.

Абрис участка

Масштаб 1:25000

Площадь - 12,9 га



N выдела	Ленты (круговой площадки) перечета				
	N ленты(площадки)	длина, м	ширина, м	радиус, м	площадь, га
25	1	625	20		1.25

номера точек	Координаты		Румбы линий	Длина, м	номера точек	Координаты		Румбы линий	Длина, м
	Широта	Долгота				Широта	Долгота		
0-1			СЗ 89	40	7-8			ЮЗ 15	100
1-2			ЮВ 11	15	8-9			СЗ 61	125
2-3			ЮЗ 88	225	9-10			ЮЗ 45	125
3-4			ЮЗ 8	100	10-11			СЗ 85	375
4-5			ЮВ 89	250	11-12			С 0	200
5-6			СВ 74	125	12-13			СВ 50	75
6-7			ЮВ 38	125	13-14			СВ 5	50
					14-15			СВ 68	150
					15-1			СВ 79	225

- Условные обозначения
- границы выдела
 - лента перечета
 - площадь ВСП

Исполнитель работ по проведению лесопатологического обследования

ФИО инженер по лесопользованию I категории

Бурин А.А.

Подпись

Дата составления документа 7.12.2017

Телефон 8(84244) 2-12-17

**ЛИСТОК СИГНАЛИЗАЦИИ
о выявлении повреждений насаждений насекомыми, болезнями
и другими неблагоприятными факторами**

1. Место выявления повреждений Защитное участковое лесничество
Мса Бивши Олх Новоникитинское кв 3 в. 25

(урочище, лесничество, лесопарк, квартал, выдел, координаты, другое)

2. Что обнаружено

ветровальные ржавля

(ветровал, бурелом, горельник, объедание, свежий сухостой, пожелтение хвои или листвы, наличие большого количества личинок на деревьях, другое и т.п.)

3. Повреждена древесная порода береза

4. Примерная площадь повреждения 12,9 га

5. Сообщил (должность, Ф.И.О.) Кольков Иван Владимирович

участковый инспектор

6. Контактный телефон (адрес) 8902 357 42 82



Подпись

01.12.2017 г. Дата

Порода береза

ОПХ 3-25

4-1,25

2 р.в.	Ступени толщины, см	Количество деревьев по категория состояния, шт														Всего деревьев по			
		1	2	3	4		5		6			ветровал, бурелом			аварийные деревья			шт.	в т.ч. подлежат рубке%
					НЗ	З	НЗ	З	НЗ	З	О	НЗ	З	О	НЗ	З	О		
	1	2	3	4	5	6	7	8	9	10	11	12	13	14				15	16
0,03	8			9														9	0,00
0,08	12	8	14	65														87	0,00
0,17	16	6	39	105								1						151	0,08
0,29	20	4	72	6								2						84	0,27
0,43	24	2	53	63								3						121	0,59
0,62	28	7	67	8								5						87	1,43
0,84	32	6	39	4								1						50	0,39
1,1	36			5								2						7	1,01
1,41	40											3						3	1,95
1,74	44																	0	0,00
2,41	48																	0	0,00
2,83	52																	0	0,00
3,38	56																	0	0,00
3,88	60																	0	0,00
4,56	64																	0	0,00
5,15	68																	0	0,00
4,58	72																	0	0,00
5,5	76																	0	0,00
6,11	80																	0	0,00
	Итого шт	33	284	265	0	0	0	0	0	0	0	17	0	0	0	0	0	599	2,8
	Итого м3	13,06	125,7	65,97	0	0	0	0	0,00		0	12,4		0	0		0	217,16	5,7
	Итого .%	6,01	57,89	30,38	0,00	0	0,00	0	0,00		0,00	5,71		0,00	0,00		0,00	100	5,7

Порода береза

174/20

2 р.в.	Ступени толщины, см	Количество деревьев по категория состояния, шт														Всего деревьев по			
		1	2	3	4		5		6			ветровал, бурелом			аварийные деревья			шт.	в т.ч. подлежат рубке%
					НЗ	З	НЗ	З	НЗ	З	О	НЗ	З	О	НЗ	З	О		
	1	2	3	4	5	6	7	8	9	10	11	12	13	14				15	16
0,03	8																	0	#ДЕЛ/0!
0,08	12																	0	#ДЕЛ/0!
0,17	16																	0	#ДЕЛ/0!
0,29	20																	0	#ДЕЛ/0!
0,43	24																	0	#ДЕЛ/0!
0,62	28																	0	#ДЕЛ/0!
0,84	32																	0	#ДЕЛ/0!
1,1	36																	0	#ДЕЛ/0!
1,41	40																	0	#ДЕЛ/0!
1,74	44																	0	#ДЕЛ/0!
2,41	48																	0	#ДЕЛ/0!
2,83	52																	0	#ДЕЛ/0!
3,38	56																	0	#ДЕЛ/0!
3,88	60																	0	#ДЕЛ/0!
4,56	64																	0	#ДЕЛ/0!
5,15	68																	0	#ДЕЛ/0!
	72																	0	#ДЕЛ/0!
	Итого шт	0	0	0	0	0	0	0	0	0	0	0	0	0	0	0	0	0	#ДЕЛ/0!
	Итого м3	0	0	0	0	0	0	0	0		0	0		0	0		0	0	#ДЕЛ/0!
	Итого .%	#####	#####	#####	#####	###	#####	####	#####		#####	####		####	####		####	#####	#ДЕЛ/0!

Примечание : НЗ- незаселенное,З-заселенное. О - отработанное вредителями