

УТВЕРЖДАЮ:
Директор департамента лесного хозяйства
Минприроды Ульяновской области


И.А. Герасимов

« 20 » 09 2018 г

Акт
лесопатологического обследования № 34

лесных насаждений Новочеремшанского лесничества (лесопарка)

Ульяновской области (субъект Российской Федерации)

Способ лесопатологического обследования: 1. Визуальный
2. Инструментальный

Место проведения

Участковое лесничество	Урочище (дача)	Квартал (кварталы)	Выдел (выделы)	Площадь, га
Бесовское	-	5	15	3,0
Бесовское	-	8	44	2,2
Бесовское	-	13	17	3,6

Лесопатологическое обследование проведено на общей площади 8,8 га.

2. Инструментальное обследование лесного участка.*

2.1. Фактическая таксационная характеристика лесного насаждения соответствует (не соответствует) (нужное подчеркнуть) таксационному описанию. Причины несоответствия: Давность лесоустройства, отпад по составу древостоя, уменьшение полноты в результате воздействия ожеледи 2010 года.

Ведомость лесных участков с выявленными несоответствиями таксационным описаниям приведена в приложении 1 к Акту.

2.2. Состояние насаждений:

с нарушенной устойчивостью
с утраченной устойчивостью

V

причины повреждения: ожеледь 2010 года

Заселено (отработано) стволовыми вредителями:

Вид вредителя	Порода	Встречаемость (% заселённых деревьев)	Степень заселения лесного насаждения (слабая, средняя, сильная)
-	-	-	-
-	-	-	-
-	-	-	-

Повреждено огнём:

Вид пожара	Порода	Состояние корневых лап		Состояние корневой шейки		Подсушивание луба	
		процент повреждённых огнём корней	процент деревьев с данным повреждением	ожог корневой шейки по окружности (1/4; 2/4; 3/4; более 3/4)	процент деревьев с данным повреждением	по окружности (1/4; 2/4; 3/4; более 3/4)	процент деревьев с данным повреждением
-	-	-	-	-	-	-	-
-	-	-	-	-	-	-	-
-	-	-	-	-	-	-	-

Поражено болезнями:

Вид болезни	Порода	Встречаемость (% поражённых деревьев)	Степень поражения лесного насаждения (слабая, средняя, сильная)
-	-	-	-
-	-	-	-

2.3. Выборке подлежит кв.8 выд.44 - 7 % деревьев
кв.5 выд.15 - 5 % деревьев
кв.13 выд.17 - 5 % деревьев

в том числе:

ослабленных _____ % (причины назначения) _____;

сильно ослабленных _____ % (причины назначения) _____;

усыхающих _____ % , (причины назначения) _____;

свежего сухостоя кв.8 выд.44 - 2 % деревьев
кв.5 выд.15 - 2 % деревьев
кв.13 выд.17 - 1 % деревьев

в том числе: свежего ветровала _____ %;

свежего бурелома _____ %;

старого ветровала _____ %;

в том числе: старого бурелома _____ %;

старого сухостоя кв.8 выд.44 - 5 % деревьев
кв.5 выд.15 - 3 % деревьев
кв.13 выд.17 - 4 % деревьев

аварийных _____ %.

2.4. Полнота лесного насаждения после уборки деревьев, подлежащих рубке, составит

кв.8 выд.44 - 0,7
кв.5 выд.15 - 0,7
кв.13 выд.17 - 0,6.

Критическая полнота для лесов, расположенных в лесостепных зонах (квартал 5 выдел 15), для нерестоохранных полос лесов (квартал 8 выдел 44) и эксплуатационных лесов (квартал 13 выдел 17) составляет 0,3.

ЗАКЛЮЧЕНИЕ

С целью предотвращения негативных процессов или снижения ущерба от их воздействия назначено:

Участковое лесничество	Урочище (дача)	Квартал	Выдел	Площадь, выдел а, га	Вид мероприятия	Площадь, мероприятия, га	Порода	Запас на выдел, кбм	Крайние сроки проведения
Бесовское	-	5	15	3,0	ВСП	3,0	Сосна	49	До 2020г.
							Береза	11	
							Осина	6	
Итого:	-	-	-	-	3,0		66		
Бесовское	-	8	44	2,2	ВСП	2,2	Сосна	58	
							Береза	8	
Итого:	-	-	-	-	-	2,2		66	
Бесовское	-	13	17	3,6	ВСП	3,6	Сосна	46	
							Береза	10	
Итого:	-	-	-	-	-	3,6		56	
Всего	-	-	-	-	-	8,8		188	

Ведомость перечета деревьев, назначенных в рубку, и абрис лесного участка прилагаются (приложение 2 и 3 к Акту).

Меры по обеспечению возобновления: не планируются

Мероприятия, необходимые для предупреждения повреждения или поражения смежных насаждений: произвести заготовку и вывозку древесины, произвести очистку мест рубок, порубочные остатки подлежат сжиганию.

Сведения для расчета степени повреждения:

год образования старого сухостоя 2012 г.;

основная причина повреждения древесины ожеледь 2010 г.

Дата проведения обследований 04 апреля 2018 года

Исполнитель работ по проведению лесопатологических обследований:

ФИО Кижменев В.С.

Подпись  _____

* Раздел включается в акт, в случае проведения лесопатологического обследования инструментальным способом.

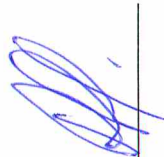
Ведомость лесных участков с выявленными несоответствиями таксационным описаниям

Источник данных	Год проведения лесосурейства	Номер квартала	Номер выдела	Площадь выдела, га	Целевое назначение лесов	Категория защитных лесов	Номер лесопатологического выдела	Площадь лесопатологического выдела, га	Таксационная характеристика										Заложено пробных площадей	
									состав	порода	возраст, лет	средняя высота, м	средний диаметр, см	тип леса	тип условий	место произрастания	полнота	бонитет	запас, куб.м/га	количество, шт.
ТО	2006	5	15	3,0	Защитные леса	Леса, расположенные в лесостепных зонах	-	-	9С1Б10С+ ДН+ЛП	С	83	27	32	ОРЛ	В2	0,6	1	360	-	-
Ф	2018	5	15	3,0			-	3,0	8С1Б10С	С	95	27	36	ОРЛ	В2	0,7	1	407	-	3,0
ТО	2006	8	44	2,2	Защитные леса	Нерестовоохранные полосы лесов	-	-	10С	С	82	27	26	ОРЛ	В2	0,7	1	430	-	-
Ф	2018	8	44	2,2			-	2,2	9С1Б	С	94	27	28	ОРЛ	В2	0,7	1	420	-	2,2
ТО	2006	13	17	3,6	Эксплуатационные леса		-	-	6СЗБ1ЛП	С	42	20	20	СНЯС	С2	0,7	1А	290	-	-
Ф	2018	13	17	3,6			-	3,6	9С1Б	С	54	22	24	СНЯС	С2	0,6	1А	283	1	0,3

Примечание: ТО - таксационные описания, Ф - фактическая характеристика лесного насаждения

Исполнитель работ по проведению лесопатологического обследования:

ФИО Кижменев В.С.



Подпись _____

Результаты проведения лесопатологических обследований лесных насаждений за апрель (месяц)

Субъект Российской Федерации Ульяновская область Лесничество (лесопарк) Новочеремшанское
Участковое лесничество Бесовское Урочище (лесная дача) _____

Номер квартала	Номер выдела	Площадь выдела, га	Целевое назначение лесов	Категория защитных лесов	Номер лесопатологического	Площадь лесопатологического выдела, га	Таксационная характеристика лесного насаждения							Число деревьев на проб., шт.	Распределение деревьев по категориям состояния, % от запаса										Признаки повреждения деревьев	Доля поврежденных деревьев, %	Причина ослабления, повреждения	Подожгит рубке, %	Назначенные мероприятия												
							Состав *	Порода *	Возраст *	средняя высота, м	средний диаметр, см, *	тип леса	Плотность *		гонимет	запас, куб. м/га *	без признаков ослабления	ослабленные	сильно ослабленные	усыхающие	свежий сухой	старый сухой	свежий ветровал	старый ветровал					свежий бурелом	старый бурелом	аварийные деревья	вид	площадь, га								
5	15	3,0	Защитные	-	6	7	8	9	10	11	12	13	14	15	16	17	18	19	20	21	22	23	24	25	26	27	28	29	30	31	32	33	34	Вид	площадь, га						
			Леса, расположенные в защитных лесополосах																																						
			Защитные				8С 1Б 10С	С	95	27	36					1088	18	40	37		2	3						Хвоя серая, частичное опадение коры, опадание мелких веточек	5												
			Защитные				9С 1Б	С	94	27	28		0,7	1	420	1241	21	32	40		2	5					Хвоя серая, частичное опадение коры, опадание мелких веточек	7													
			Эксплуатационные				9С 1Б	С	54	22	24		0,6	1	283	189	18	46	31		1	4					Хвоя серая, частичное опадение коры, опадание мелких веточек	5													
13	17	3,6	Эксплуатационные				9С 1Б	Б	54	25	20		0,6	А	25	16	47	27				10					Хвоя серая, частичное опадение коры, опадание мелких веточек	5													

Показатели, не соответствующие таксационному описанию отмечаются "*" "И"

Исполнитель работ по проведению лесопатологического обследования:

ФИО Кижмев В.С. Подпись _____

Дата составления документа 04 апреля 2018 г. Телефон 8(8422)57-390

Ведомость перечета деревьев назначенных в рубку

ВРЕМЕННАЯ ПРОБНАЯ ПЛОЩАДЬ

Субъект Российской Федерации Ульяновская область

Лесничество (лесопарк) Новочеремшанское

Участковое лесничество Бесовское Квартал 5 Выдел 15

Площадь 3,0 га.

Номер очага вредных организмов нет. Размер пробной площади 3,0 га.

Таксационная характеристика:

тип леса ОРЛ В2; состав 8С1Б1ОС; возраст 95; бонитет 1;

полнота 0,7; запас на га 407; возобновление нет.

Время и причина ослабления лесного насаждения: ожеледь 2010 г

Тип очага вредных организмов: эпизодический, хронический (подчеркнуть).

Фаза развития очага вредных организмов: начальная, нарастания численности, собственно вспышка, кризис (подчеркнуть).

Состояние лесного насаждения, намечаемые мероприятия: с нарушенной устойчивостью, выборочная санитарная рубка.

Исполнитель работ по проведению лесопатологического обследования:

ФИО Кижменев В.С.

Подпись 

Дата составления документа 04 апреля 2018 г. Телефон 8(84232)57390

ВЕДОМОСТЬ ПЕРЕЧЕТА ДЕРЕВЬЕВ кв 5 выд.15 пл. 3,0 га

Порода: сосна

Ступени толщины см	Количество деревьев по категориям состояния, шт.																Всего деревьев по ступеням толщины									
	I			II			III			IV			V			VI			ветровал, бурелом			аварийные деревья			шт.	в т.ч. подлежат рубке, %
				НЗ	З		НЗ	З		НЗ	З	О	НЗ	З	О	НЗ	З	О	НЗ	З	О					
1	2	3	4	5	6	7	8	9	10	11	12	13	14	15	16	17	18	19								
12																										
16								5										5								
20	38	25	63					5										131								
24	25	63	38			4		9										139	1							
28	25	88	50			4		7										174	1							
32	50	75	88			7		9										229	1							
36	38	100	113			5		6										262	1							
40	30	65	50			3												148	1							
Итого, %	18	40	37			2		3										100	5							

Порода: береза

Ступени толщины см	Количество деревьев по категориям состояния, шт.																Всего деревьев по ступеням толщины									
	I			II			III			IV			V			VI			ветровал, бурелом			аварийные деревья			шт.	в т.ч. подлежат рубке, %
				НЗ	З		НЗ	З		НЗ	З	О	НЗ	З	О	НЗ	З	О	НЗ	З	О					
1	2	3	4	5	6	7	8	9	10	11	12	13	14	15	16	17	18	19								
12																										
16																										
20		25																25								
24	13	13	25					6										57	3							
28		13						2										15	2							
32			13			1		2										16	3							
36	13		13					1										27	1							
40																										
Итого, %	25	25	45			1		4										100	9							

Примечание: НЗ - незаселенное, З - заселенное, О - отработанное вредителями.

Порода осина

Ступени толщины см	Количество деревьев по категориям состояния, шт.																Всего деревьев по ступеням толщины									
	I			II			III			IV			V			VI			ветровал, бурелом			аварийные деревья			шт.	в т.ч. подлежат рубке, %
				НЗ	З		НЗ	З		НЗ	З	О	НЗ	З	О	НЗ	З	О	НЗ	З	О					
1	2	3	4	5	6	7	8	9	10	11	12	13	14	15	16	17	18	19								
12																										
16																										
20	20	5	6															31								
24	6	5	3															14								
28	9	6	4															19								
32	6	12	16															34								
36	3	5	2					1										11	1							
40	2	4	1					1										8	2							
44		2						1										3	2							
Итого, %	31	40	28					1										100	5							

Примечание: НЗ - незаселенное, З - заселенное, О - отработанное вредителями.

Ведомость перечета деревьев назначенных в рубку

ВРЕМЕННАЯ ПРОБНАЯ ПЛОЩАДЬ

Субъект Российской Федерации Ульяновская область

Лесничество (лесопарк) Новочеремшанское

Участковое лесничество Бесовское Квартал 8 Выдел 44

Площадь 2,2 га.

Номер очага вредных организмов нет. Размер пробной площади 2,2 га.

Таксационная характеристика:

тип леса ОРЛ В2; состав 9С1Б; возраст 94; бонитет 1;

полнота 0,7; запас на га 420; возобновление нет.

Время и причина ослабления лесного насаждения: Ожеледь 2010г

Тип очага вредных организмов: эпизодический, хронический (подчеркнуть).

Фаза развития очага вредных организмов: начальная, нарастания численности, собственно вспышка, кризис (подчеркнуть).

Состояние лесного насаждения, намечаемые мероприятия: с нарушенной устойчивостью, выборочная санитарная рубка.

Исполнитель работ по проведению лесопатологического обследования:

ФИО Кижменев В.С.

Подпись 

Дата составления документа 04 апреля 2018 г. Телефон 8(84232)57390

ВЕДОМОСТЬ ПЕРЕЧЕТА ДЕРЕВЬЕВ кв 8 выд.44 пл 2,2 га

Порода: сосна

Ступени толщины см	Количество деревьев по категориям состояния, шт.																Всего деревьев по ступеням толщины									
	I			II			III			IV			V			VI			ветровал, бурелом			аварийные деревья			шт.	в т.ч. подлежат рубке, %
				НЗ	З		НЗ	З		НЗ	З	О	НЗ	З	О	НЗ	З	О	НЗ	З	О					
1	2	3	4	5	6	7	8	9	10	11	12	13	14	15	16	17	18	19								
8																										
12						5											5									
16	31	42	52					13									138	1								
20	21	64	83			6		41									215	2								
24	52	67	83			4		16									222	1								
28	61	81	112			11		15									280	2								
32	36	93	85			5		2									221	1								
36	47	39	73					1									160									
Итого, %	21	32	40			2		5									100	7								

Примечание: НЗ - незаселенное, З - заселенное, О - обработанное вредителями.

Порода: береза

Ступени толщины см	Количество деревьев по категориям состояния, шт.																Всего деревьев по ступеням толщины									
	I			II			III			IV			V			VI			ветровал, бурелом			аварийные деревья			шт.	в т.ч. подлежат рубке, %
				НЗ	З		НЗ	З		НЗ	З	О	НЗ	З	О	НЗ	З	О	НЗ	З	О					
1	2	3	4	5	6	7	8	9	10	11	12	13	14	15	16	17	18	19								
8																										
12																										
16	3	4	5					2									14									
20	12	5	8														25									
24	16	5	8					2									31	1								
28	17	8	10			1											36	1								
32	11	7	7			1		2									28	3								
36	3	2	8			3											16	4								
Итого, %	39	20	32			6		3									100	9								

Примечание: НЗ - незаселенное, З - заселенное, О - обработанное вредителями.

Ведомость перечета деревьев назначенных в рубку

ВРЕМЕННАЯ ПРОБНАЯ ПЛОЩАДЬ

Субъект Российской Федерации Ульяновская область

Лесничество (лесопарк) Новочеремшанское

Участковое лесничество Бесовское Квартал 13 Выдел 17

Площадь 3,6 га.

Номер очага вредных организмов нет. Размер пробной площади 0,3 га.

Таксационная характеристика:

тип леса СНЯС С2 ; состав 9С1Б ; возраст 54 ; бонитет 1А ;

полнота 0,7 ; запас на га 283 ; возобновление нет.

Время и причина ослабления лесного насаждения: Ожеледь 2010г

Тип очага вредных организмов: эпизодический, хронический (подчеркнуть).

Фаза развития очага вредных организмов: начальная, нарастания численности, собственно вспышка, кризис (подчеркнуть).

Состояние лесного насаждения, намечаемые мероприятия: с нарушенной устойчивостью, выборочная санитарная рубка.

Исполнитель работ по проведению лесопатологического обследования:

ФИО Кижменев В.С.

Подпись 

Дата составления документа 04 апреля 2018 г. Телефон 8(84232)57390

ВЕДОМОСТЬ ПЕРЕЧЕТА ДЕРЕВЬЕВ кв 13 выд.17 пл 0,3 га

Порода: сосна

Ступени толщины см	Количество деревьев по категориям состояния, шт.																Всего деревьев по ступеням толщины	
	I	II	III	IV		V		VI			ветровал, бурелом			аварийные деревья			шт.	в т.ч. подлежат рубке, %
				НЗ	З	НЗ	З	НЗ	З	О	НЗ	З	О	НЗ	З	О		
1	2	3	4	5	6	7	8	9	10	11	12	13	14	15	16	17	18	19
12	6	16	11														33	
16	2	20	14														36	
20	8	16	9					2									35	1
24	6	22	10			1											39	1
28	2	10	15					1									28	1
32	6	8	1					2									17	2
36			1														1	
Итого, %	18	46	31			1		4									100	5

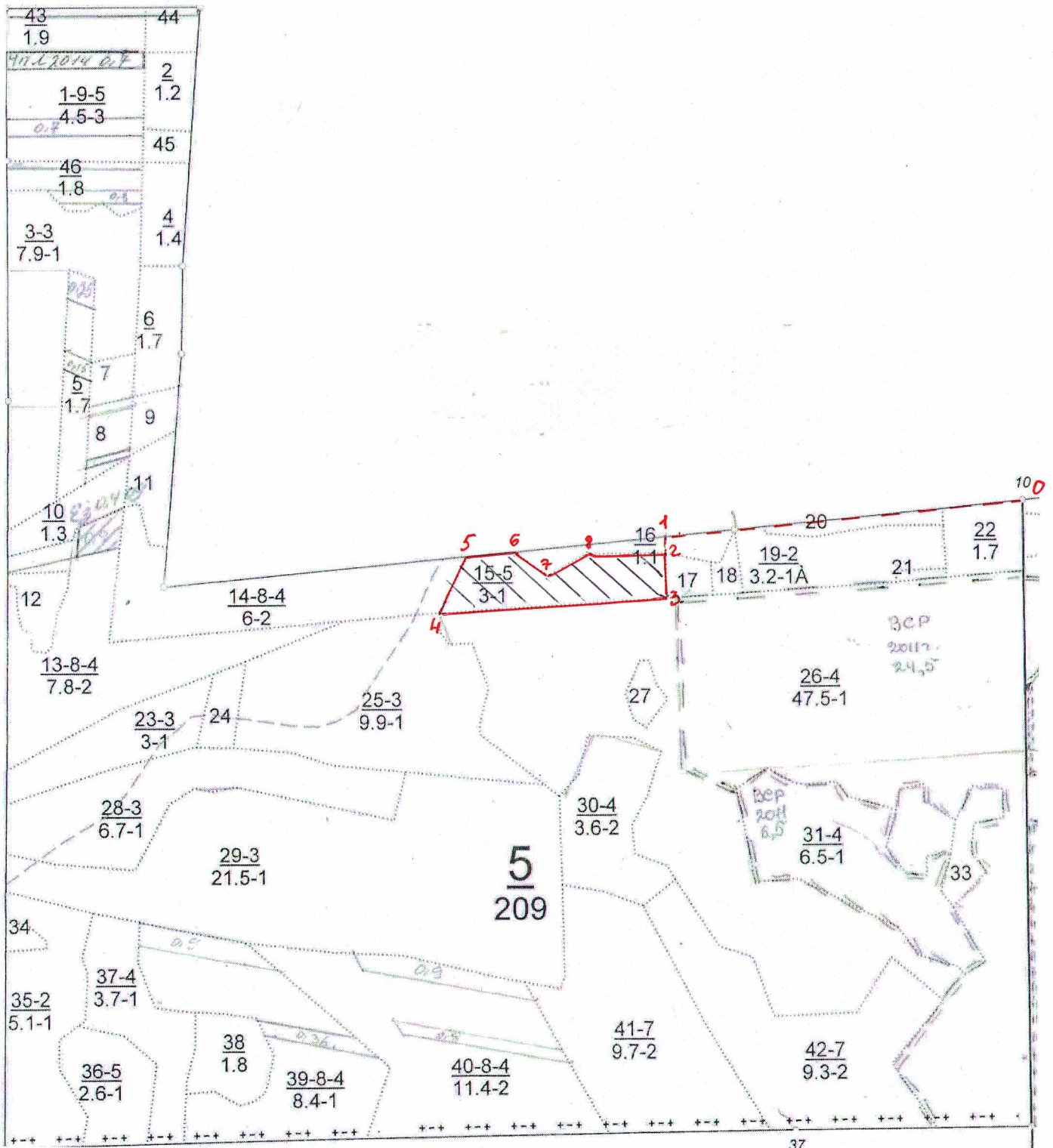
Порода: береза

Ступени толщины см	Количество деревьев по категориям состояния, шт.																Всего деревьев по ступеням толщины	
	I	II	III	IV		V		VI			ветровал, бурелом			аварийные деревья			шт.	в т.ч. подлежат рубке, %
				НЗ	З	НЗ	З	НЗ	З	О	НЗ	З	О	НЗ	З	О		
1	2	3	4	5	6	7	8	9	10	11	12	13	14	15	16	17	18	19
12																		
16		3	3														6	
20		5	6														11	
24	3							2									5	10
28		3															3	
32																		
36																		
Итого, %	16	47	27					10									100	10

Абрис участка

Новочеремшанское лесничество, Бесовское участковое лесничество, кв.5 выд.15 дел.1 ВСП, 3,0 га

М 1:10000



Приложение 3
к акту лесопатологического обследования

Номер выдела	Ленты (круговой площадки) перечёта				
	№ ленты (площадки)	длина, м	ширина, м	радиус, м	площадь, га
15					3,0

Номера точек	Координаты	Румбы линий	Длина, м
0-1		ЮЗ-84	630
1-2		Ю-00	30
2-3		Ю-00	80
3-4		ЮЗ-86	400
4-5		СВ-24	100
5-6		СВ-84	90
6-7		ЮВ-56	70
7-8		СВ-61	80
8-2		СВ-89	140

Условные обозначения:



- площадь ВСП



- граница выдела



- лента перечёта

Исполнитель работ по проведению лесопатологического обследования:

ФИО Кижменев В.С.

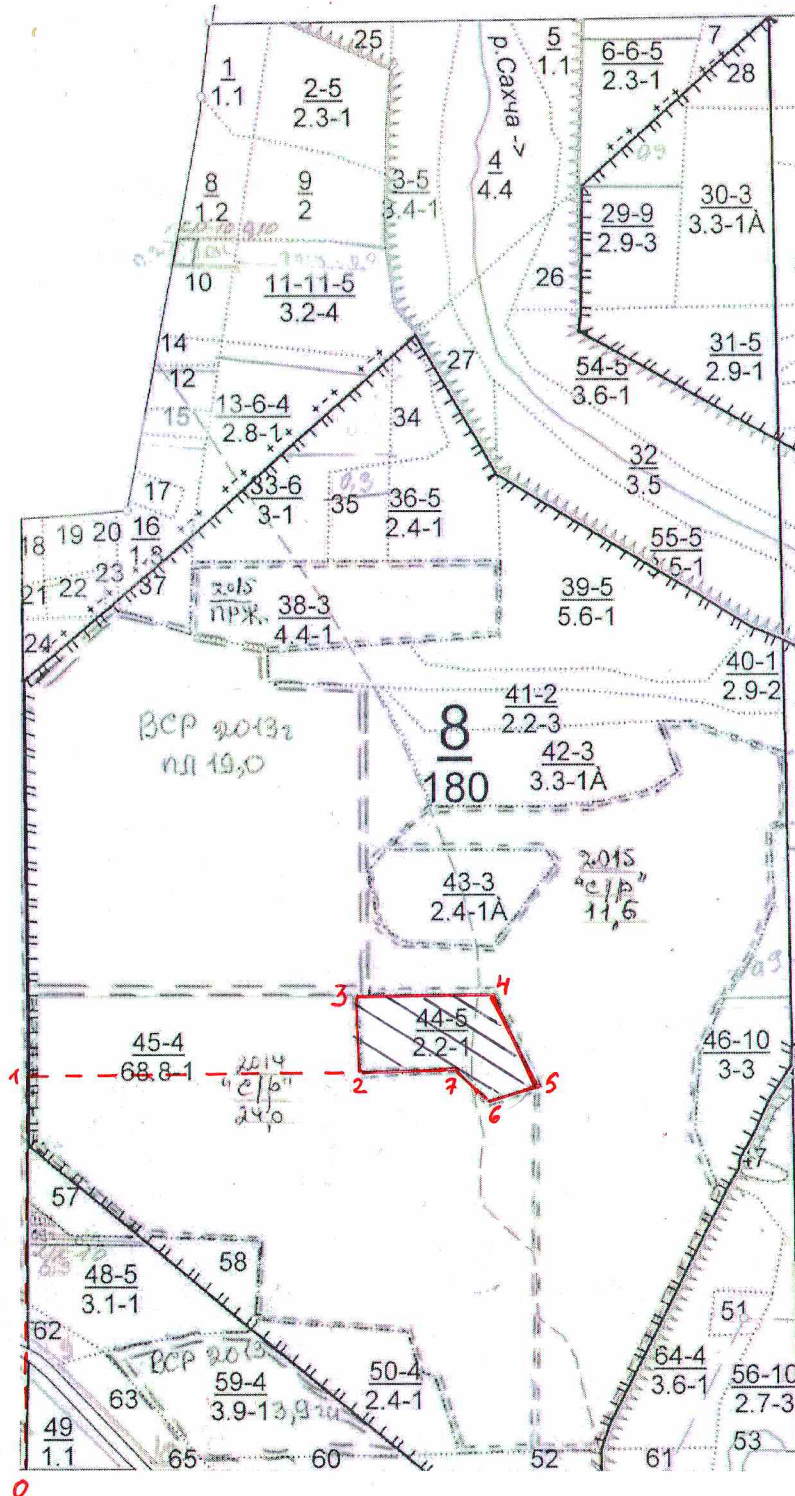
Подпись 

Дата составления документа 04 апреля 2018 года Телефон 88423257390

Абрис участка

Новочеремшанское лесничество, Бесовское участковое лесничество, кв. 8 вид. 44 дел.1 ВСП, 2,2 га

М 1:10000



Приложение 3
к акту лесопатологического обследования

Номер выдела	Ленты (круговой площадки) перечёта				
	№ ленты (площадки)	длина, м	ширина, м	радиус, м	площадь, га
44					2,2

Номера точек	Координаты	Румбы линий	Длина, м
0-1		С-00	520
1-2		В-90	450
2-3		СЗ-05	100
3-4		В-90	180
4-5		ЮВ-23	130
5-6		ЮЗ-71	70
6-7		СЗ-36	60
7-2		ЮЗ-87	130

Условные обозначения:



- площадь ВСР



- граница выдела



- лента перечёта

Исполнитель работ по проведению лесопатологического обследования:

ФИО Кижменёв В.С.

Подпись _____

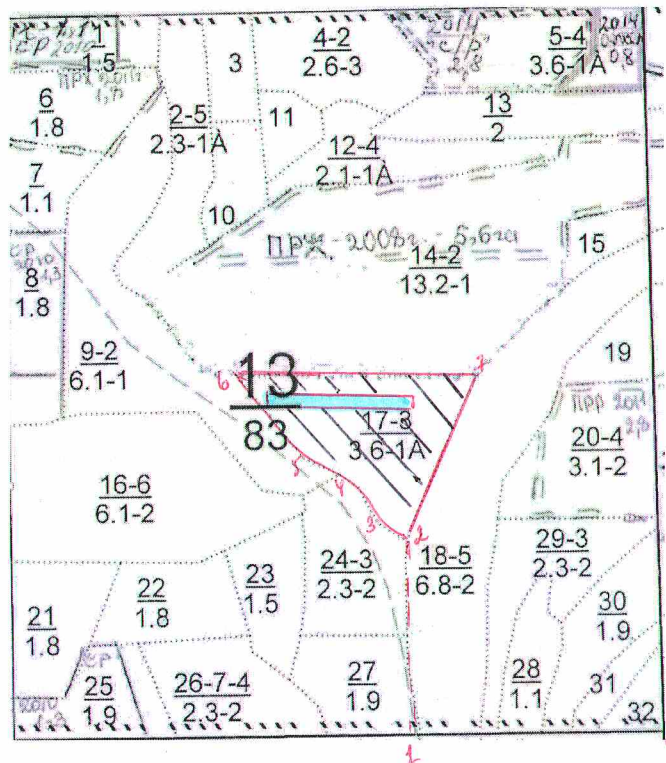
Дата составления документа 04 апреля 2018 г.

Телефон 88423257390

Абрис участка

Новочеремшанское лесничество, Бесовское участковое лесничество, кв 13 выд.17 дел.1 ВСП, 3,6 га




М 1:10000



Номер выдела	Ленты (круговой площадки) перечёта				
	N ленты (площадки)	длина, м	ширина, м	радиус, м	площадь, га
17	1	200	15		0,3

Номера точек	Координаты	Румбы линий	Длина, м
0-1		3-90	340
1-2		С-00	250
2-3		СЗ-54	50
3-4		СЗ-30	60
4-5		СЗ-68	70
5-6		СЗ-38	150
6-7		ЮВ-89	330
7-2		ЮЗ-24	240

Условные обозначения:

 - площадь ВСП  - граница выдела  - лента перечёта

Исполнитель работ по проведению лесопатологического обследования:

ФИО Кижменев В.С.

Подпись 

Дата составления документа 04 апреля 2018 года Телефон 88423257390

Бесовское участ. лесничество Категория защитных лесов леса, расположен. в лесостепных зонах Квартал 5

№	Площадь, выдел	Состав, вид	Площадь	Возраст	Элемент	Высота	Диаметр	Класс	Группа	Тип	Полнота	Запас сырья	Класс	Запас на выдел	дес. МЗ	
13	7,8	6Б20С10ЛЧДН	1	24	Б	80	25 26	8	4 2	ОССН	0,7	21	164	98 3	выбор. рубка 15%	
					ОС		25 30			Д2				33 4		
					ОЛЧ		22 24							17 3		
					ДН		20 26							16 4		
		подлесок: чр средний														
		зона массового отдыха														
14	6,0	5Б40С1ЛП+ОЛЧ+Д	1	25	Б	80	25 28	8	4 2	ОССН	0,7	22	132	66 3	выбор. рубка 15%	
					ОС		25 32			Д2				53 4		
					ЛП		22 20							13 3		
		зона массового отдыха, опушки по гран. с безлес. прот.														
15	3,0	лесные культуры														
		6С3В10С+ДН+ЛП	1	26	С	83	27 32	5	3 1	ОРЛ	0,6	36	108	65 1	выб. санрубка уборка захлам	
					Б		25 28			В2				32 3		
					ОС		25 32							11 4		
					ДН		60									
		подлесок: Р редкий														
		склон Ю -2														
		культуры-24 г., состояние удовлетворительное														
		зона массового отдыха, опушки по гран. с безлес. прот.														
16	1,1	сенокос														
		суходольный, среднего качества, чистый, урожайность 0,7 т/га, фонд админ. района														
17	6	лесные культуры														
		10С+Б	1	21	С	42	21 20	3	2 1А	ОРЛ	0,8	37	22	22 1	прорежив. 4 оч 15%	
					В2									1		
		подлесок: Р редкий														
		склон Ю -2														
		культуры-63 г., состояние хорошее														
		зона массового отдыха, опушки по гран. с безлес. прот.														
18	4	лесные культуры														
		4Е2С4Б	1	9	Е	19	6 6	1	1 2	ОССН	0,7	9	4	2		
					С		9 12			Д2				1		
					В		12 10							1		
		культуры-88 г., состояние удовлетворительное														
		зона массового отдыха, опушки по гран. с безлес. прот.														

Бесовское участ. лесничество Категория защитных лесов нерестощохранные полосы лесов

№	Пло- вы- де- ла	Состав. лесок ва, ости ка о прое ег. Хар. Када	Подрост, покров, рельефа, выдела. поросле в. Наимен. незале лесных оценка	Поля со- ста ру- са- ру- са- тур тур	Вы- эле- мент	Воз- со- ра ле- ста ру- ру- са- са- тур тур	Ди- ам амет ра ра ра ра ра ра	Кл ас с с с с с с с с	Гр уп па па па па па па па па	Во ле те ге те ге ге ге ге ге	Тип леса	Полн оп Сум а пл оша- дей сече ний	Запас леса, на общий в т.ч	сырора- ст. МЗ МЗ МЗ МЗ МЗ МЗ МЗ МЗ МЗ МЗ МЗ	Кл ас с с с с с с с с с с с	Запас на вы- деле, дес. МЗ							
1	2	3	14	5	6	7	8	9	10	11	12	13	14	15	16	17	18	19	20	21	22	23	24

ОС 8 6

подлесок: ЛЩ БРК средний
культура-90 г., состояние погибшие, залужение листьев. пород.

42 3,3 лесные культуры
8С2Б 1 21 С 49 21 18 3 2 1А ОРЛ 0,7 32 106 85 2
Б 20 18 В2 21

подлесок: БРК редкий
культура-58 г., состояние удовлетворительное

43 2,4 лесные культуры
8С2С 1 22 С 51 21 18 3 2 1А ОРЛ 0,7 34 82 66 1
С 80 25 22 В2 16

подлесок: БРК редкий
культура-56 г., состояние хорошее

44 2,2 лесные культуры
10С 1 27 С 82 27 26 5 3 1 ОРЛ 0,7 43 95 95 1 2
В2

подлесок: БРК редкий
культура-25 г., состояние хорошее

45 68,8 лесные культуры
10С+Б+ОС+ДН+СЕ 1 26 С 79 26 26 4 2 1 ОРЛ 0,6 36 2477 2477 2 69
Б 60 В2
СЕ 120

подлесок: БРК КЛ редкий
культура-28 г., состояние хорошее
повреждение болезн
насаждение пройдено рубкой

46 3,0 5ПЩ1ПЩ2ОС1ВДН 1 22 ЛЩ 100 22 30 10 4 3 ПМ 0,5 22 66 33 4 3
+ОЛЧ ЛЩ 60 17 16 Д2 7 3
ОС 80 24 32 13 4
В 80 24 28 7 3
ДН 110 21 32 6 4

подлесок: ЛЩ КЛ ИВК густой
повреждение болезн
насаждение пройдено рубкой

50 2,4 лесные культуры
9С1В 1 25 С 69 25 24 4 2 1 ОРЛ 0,7 41 98 88 1 1

подлесок: ЛЩ БРК редкий
культура-90 г., состояние погибшие, залужение листьев. пород.

выб. санрубка
5%

выб. санрубка
5%

выбор. рубка
100%
естест. заращ.

№	Пло-щадь, де-ла	Состав, вид, рельеф, особенности выдела	Подрост, почвенный покров, оценка	Яр-ва, лесостепь	Высо-та	Диаметр	Класс	Группа	Возраст	Тип леса	Полнота	Запас сырья, дес. МЗ	Запас на выдел, дес. МЗ	Классификация	Хозяйственные мероприятия								
																1	2	3	4	5	6	7	8
15	6,6	лесные культуры	9С1В+Д	1	15	С	32	15	16	2	1	1А	СНЯС	0,7	21	13	12	1					
						Б																	
							культуры-75 г., состояние удовлетворительное																
16	6,1	5Б5ОЛУ		1	20	В	55	20	18	6	3	2	ТВЛ	0,8	18	110	55	2					
							ОЛУ						С4				55	3					
17	3,6	лесные культуры	6С3В1ЛП	1	19	С	42	20	20	3	2	1А	СНЯС	0,7	29	104	62	1					
						Б		19	16				С2				31	2					
						ЛП		14	14								11	3					
							подлесок: Р редкий																
							культуры-65 г., состояние удовлетворительное																
18	6,8	5ОЛУ4В1ОС		1	19	ОЛУ	45	19	20	5	2	2	ОЛКР	0,7	15	102	51						
						Б							Д4				41						
						ОС											10						
19	1,0	10Б		1	16	Б	30	16	14	3	2	1	СНЯС	0,6	10	10	10						
													С2										
20	3,1	9Б1ЛП+ОС		1	18	Б	40	18	16	4	2	2	СНЯС	0,9	18	56	50	2					
						ЛП		14	12				С2				6	2					
21	1,8	7Б3ОЛУ		1	15	Б	30	15	14	3	2	2	ТВЛ	0,7	11	20	14						
						ОЛУ							С4				6						
22	1,8	5ЛП4В1ОЛУ		1	21	ЛП	60	19	18	6	3	3	СНЯС	0,7	29	52	26	2					
						Б		22	22				С2				21	2					
						ОЛУ		22	24								5	3					
23	1,5	8ОС1ЛП1В		1	7	ОС	10	7	6	1	1	1А	СНЯС	0,8	5	8	6						
						ЛП							С2				1						
						Б											1						
24	2,3	5ЛП2В1ОС1Д1С		1	11	ЛП	25	11	10	3	2	2	СНЯС	0,7	10	23	12						
						Б							С2				5						
						ОС											2						
						Д											2						
						С											2						

выб. санрубка
5%прорежив. 4 оч
20%